

HONDA CIVIC TYPE R

1/24 Scale Paper Craft

組み立て説明図

【工作に用意するもの】

- ・ 厚さ0.2mm程度の工作用紙
- ・ はさみ・カッターナイフ・定規
- ・ 接着剤(合成ゴム系接着剤、木工用接着剤など)
- ・ 鉄筆など先の細い折リスジをつける道具

【あると便利なもの】

- ・ 丸みをつけるための丸棒(編み棒や鉛筆など)
- ・ ピンセット・つまようじ・工作用マットなど
- ・ 紙の切り口着色用画材(アクリル絵の具やサインペン、色鉛筆など)



【作り方】 1.工作用紙にペーパークラフト展開図 Sheet 1, 2, 3を印刷します。次に、3枚全ての裏面にSheet 4を印刷します。

2.パーツを外形線にそって切り離します。

※パーツのカット面(紙の断面)は、組み立て前に同色の画材であらかじめ着色しておく、仕上がりがキレイになります。

3. - - - - 山折り - - - - 谷折りの線にそって折り目をつけます。

鉄筆やトレスペンなど先の細いものでスジをつけておくとキレイに折ることができます。 ※しっかり折りグセをつけるのがポイントです。

4.アール(丸み)をつけるところは、机のカドや丸棒でしごいたりしてカールさせます。 ≡≡≡ 線がアールをつけるところです。

5. [*] 印はのりしろです。 接着をする前に、組み立て図や完成写真をよく見て、どんな形になるのか仮組みをして見ましょう。

6.番号順に組み立てましょう。組み立て図の [] は紙の裏側、 [] はのりづけするところです。

接着剤は紙のヘラ(紙の余白を利用してヘラを作ります)や、つまようじなどを使ってうすく塗るとキレイに仕上がります。

7. [] は切り抜くところです。組み立て前に切り抜く場合と、貼り合わせたあとに切り抜く場合がありますので注意しましょう。

8. [] は工程の番号 [] は手順の番号です。説明をよく読んで、番号順にゆっくり丁寧に作り進めましょう。

※刃物を使用する際はケガのないよう十分ご注意ください。

1

山折り線、谷折り線の折りぐせ・アールをしっかりつけてから [] の番号順に組み立てます。

中心を示す線に合わせて貼り合わせます。

3

右側 [] も同様に組み立てます。

[] の後端を ▼ に合わせ、輪郭線にそって貼り合わせます。

2

後端を合わせてから接着していきます。

右側 [] も同様に組み立てます。

4

各パーツの中心を示す線に合わせて貼り合わせます。

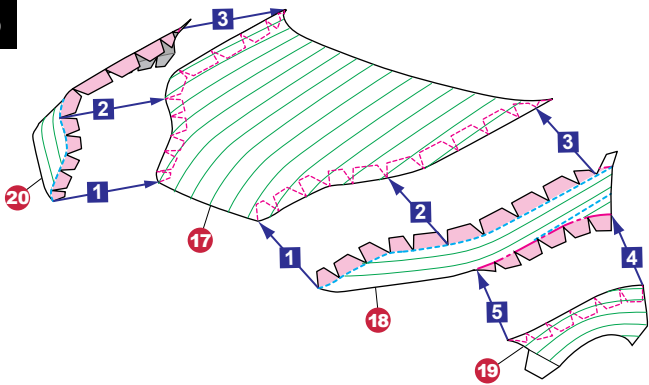
裏側からあてて、ぴったりと重なるように貼り合わせます。

右側 [] も同様に組み立てます。

5

中心を示す線に合わせて貼り合わせます。

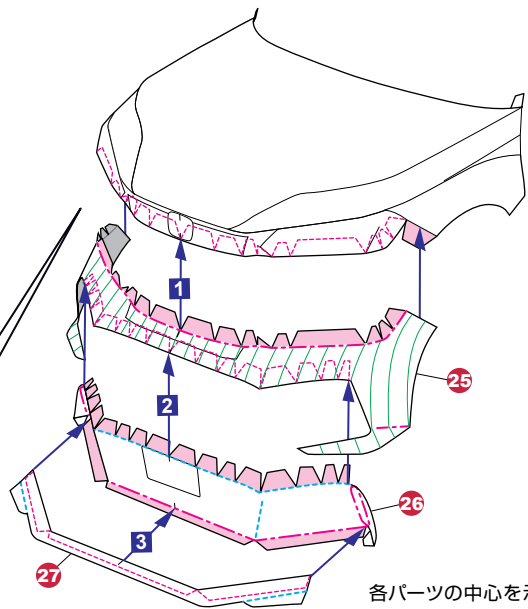
6



輪郭線にそわせるように貼り合わせます。

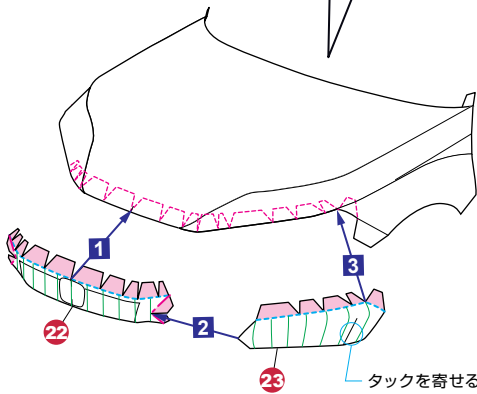
右側 21 も同様に組み立てます。

8



各パーツの中心を示す線に合わせて貼り合わせます。

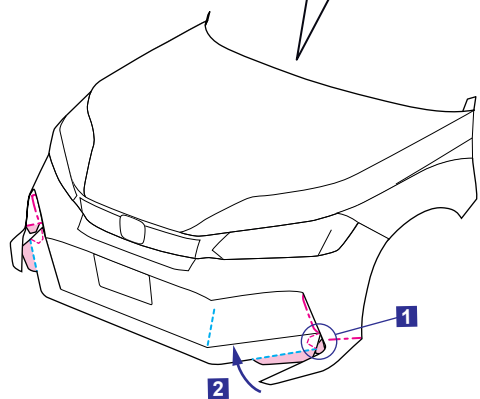
7



タックを寄せるように貼り合わせます。

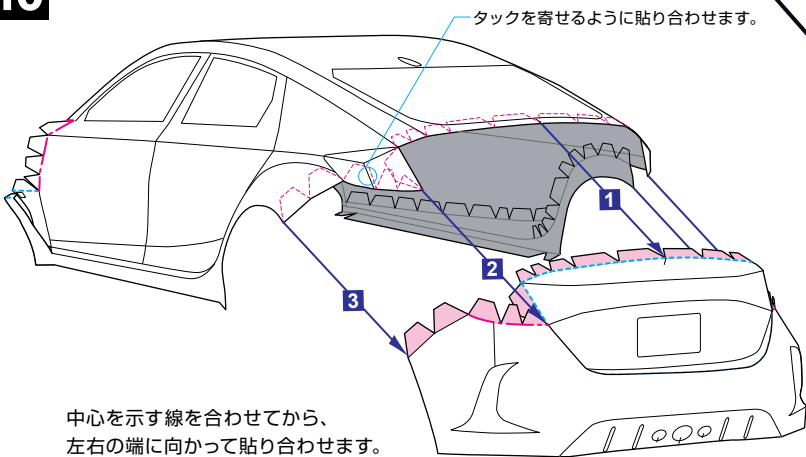
右側 24 も同様に組み立てます。

9

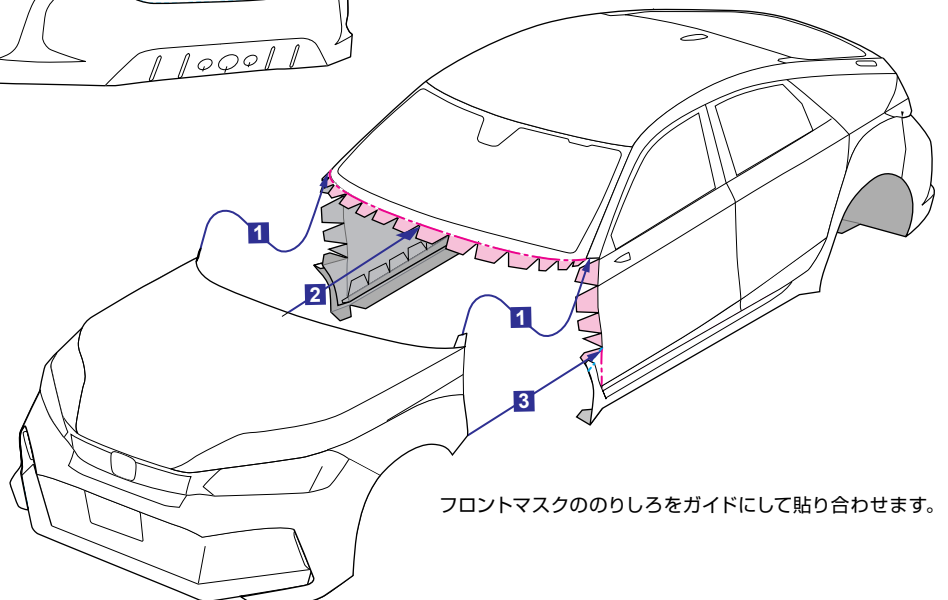


リップスポイラーにそわせて、のりしろが重なるように組み立てます。

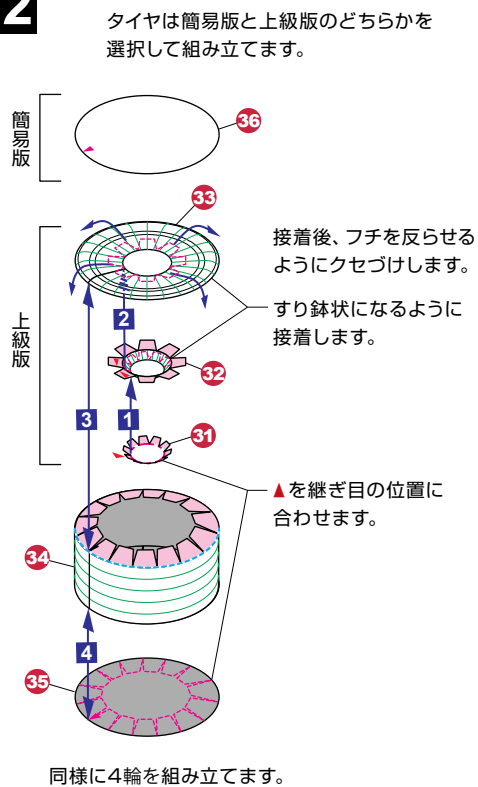
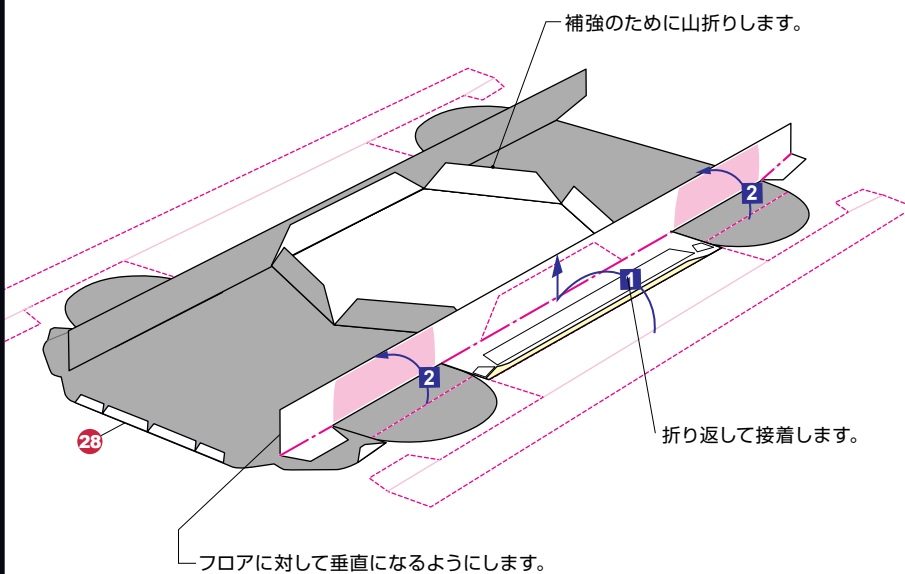
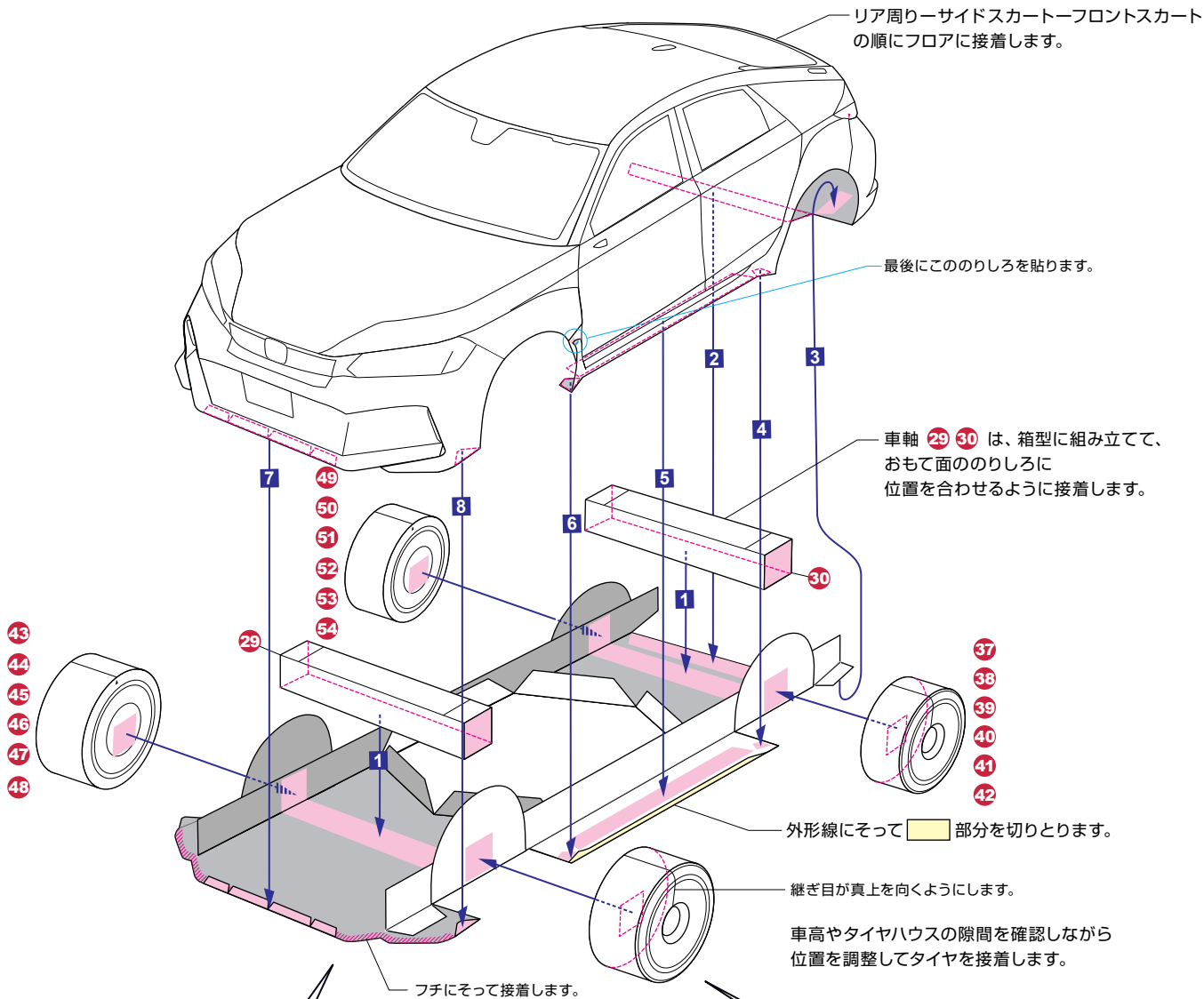
10



中心を示す線を合わせてから、左右の端に向かって貼り合わせます。

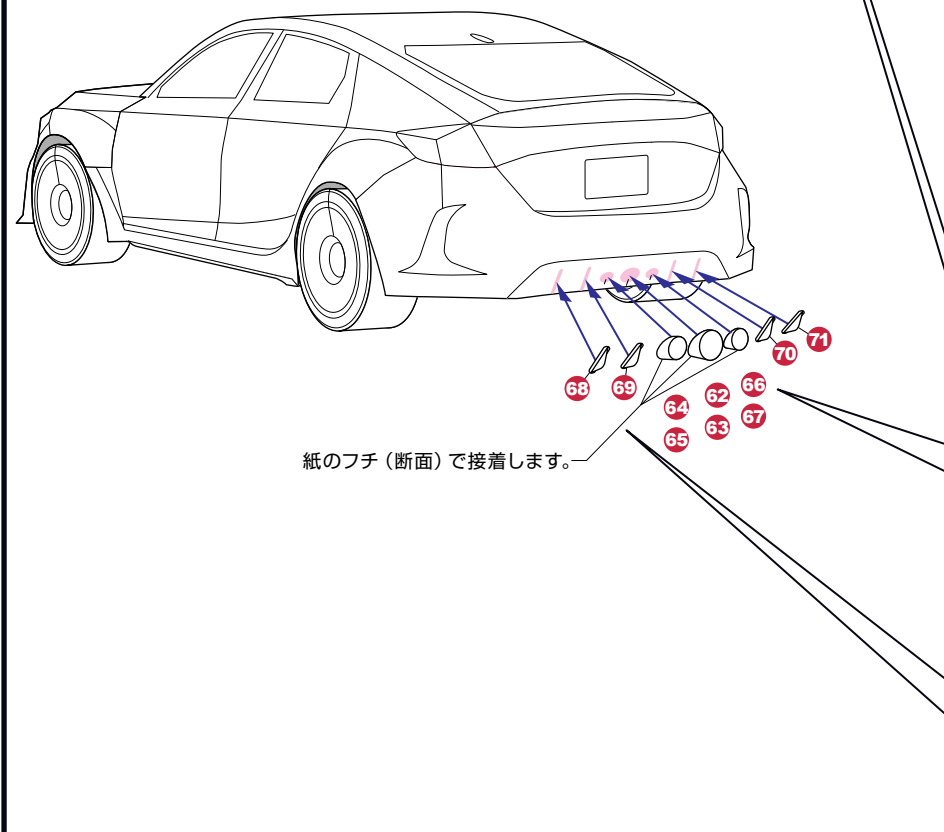
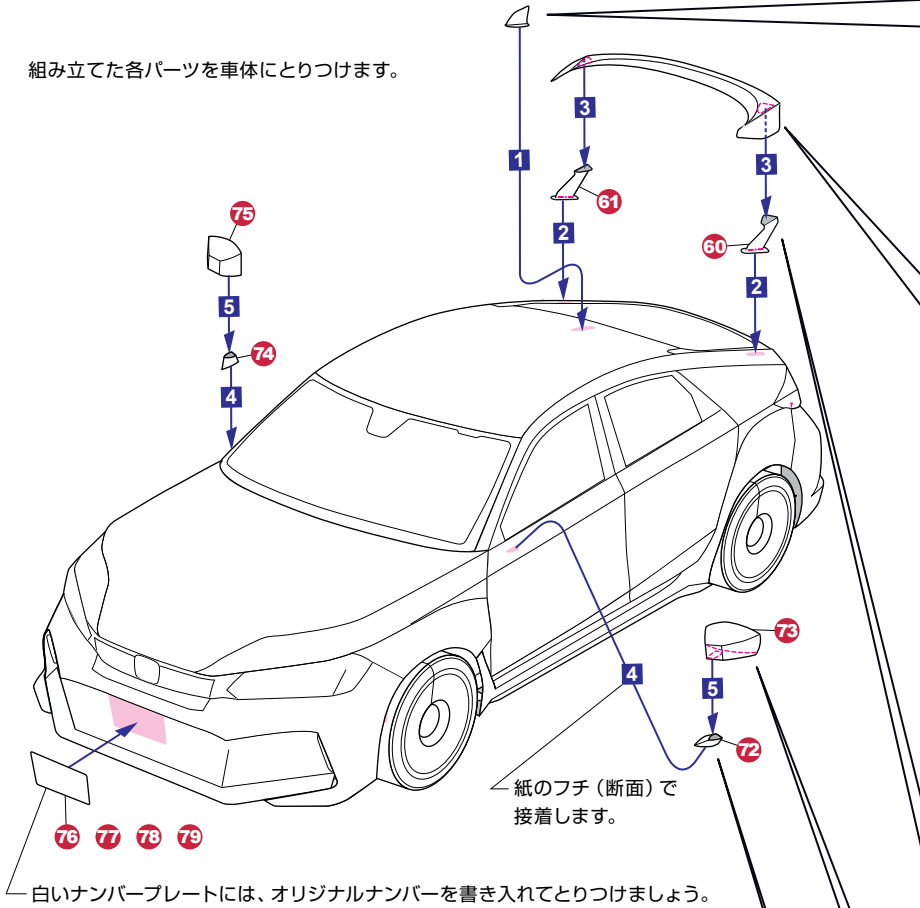


フロントマスクののりしろをガイドにして貼り合わせます。

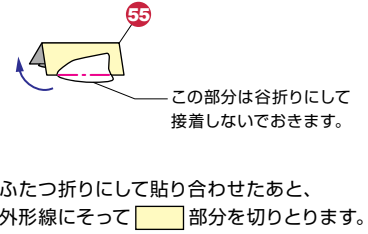


21

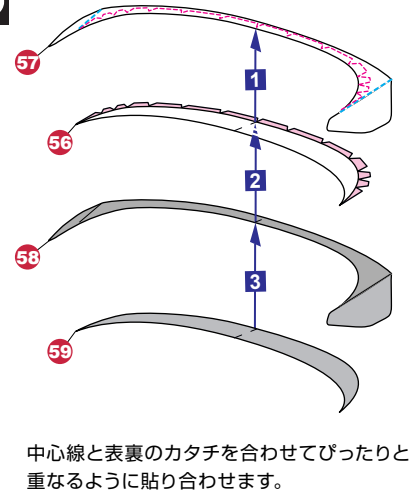
組み立てた各パーツを車体にとりつけます。



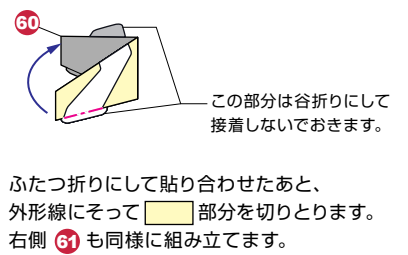
14



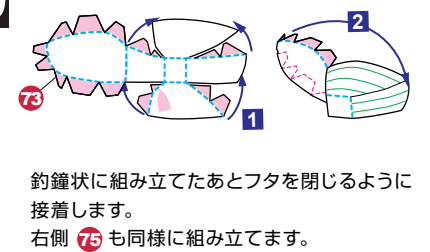
15



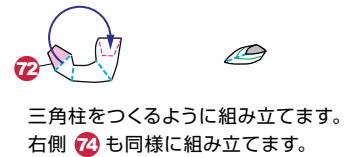
16



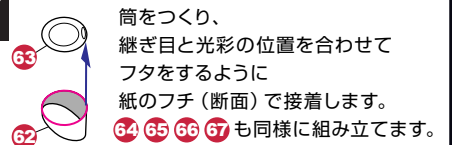
20



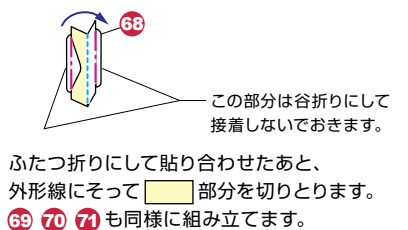
19



17



18

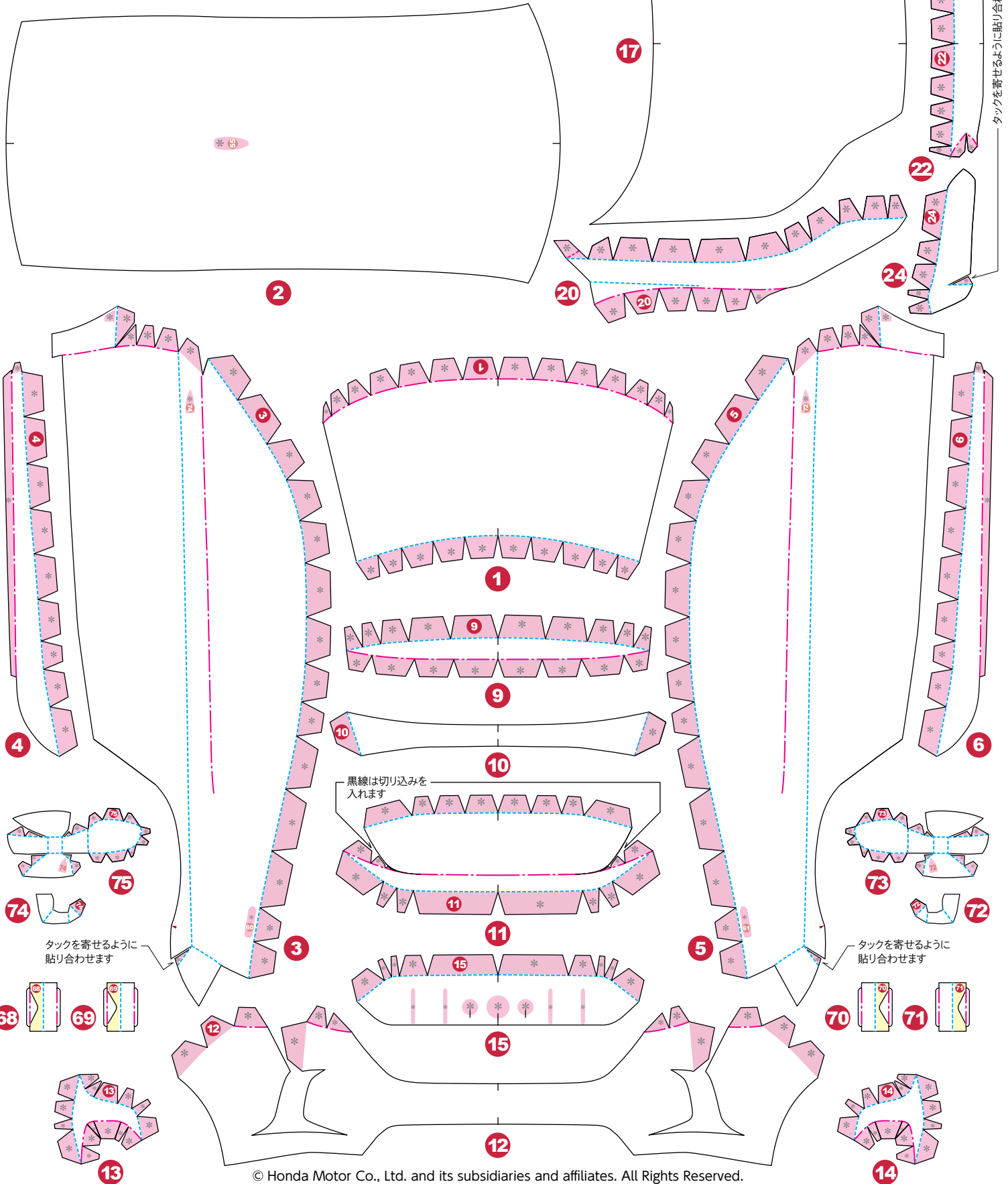


HONDA

**CIVIC
TYPE R**

1/24 Scale Paper Craft

Sheet 1 Parts List



© Honda Motor Co., Ltd. and its subsidiaries and affiliates. All Rights Reserved.

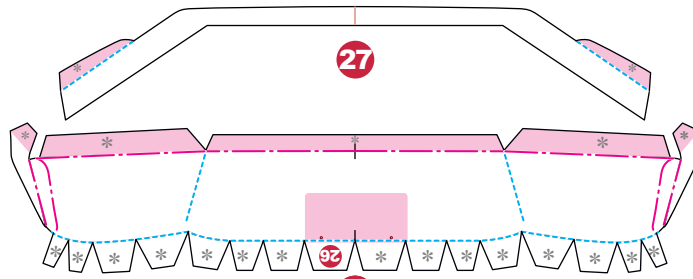
CIVIC TYPE R Paper Craft : Designed by KeiCraft / ありがとう けい

HONDA

**CIVIC
TYPE R**

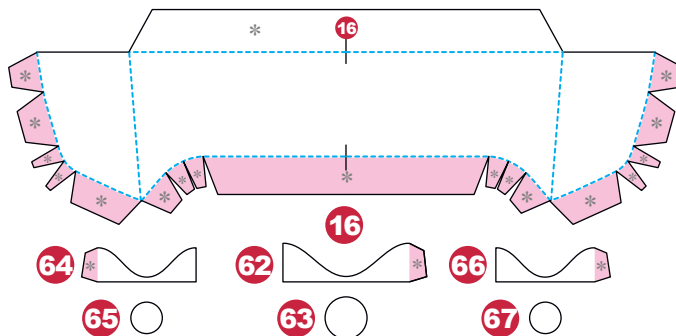
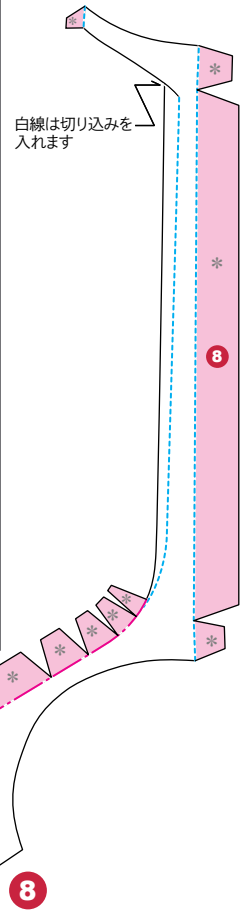
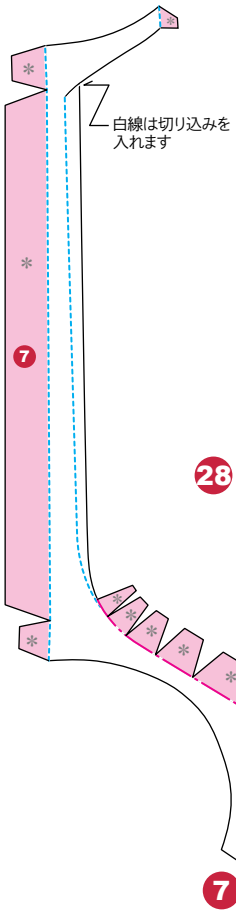
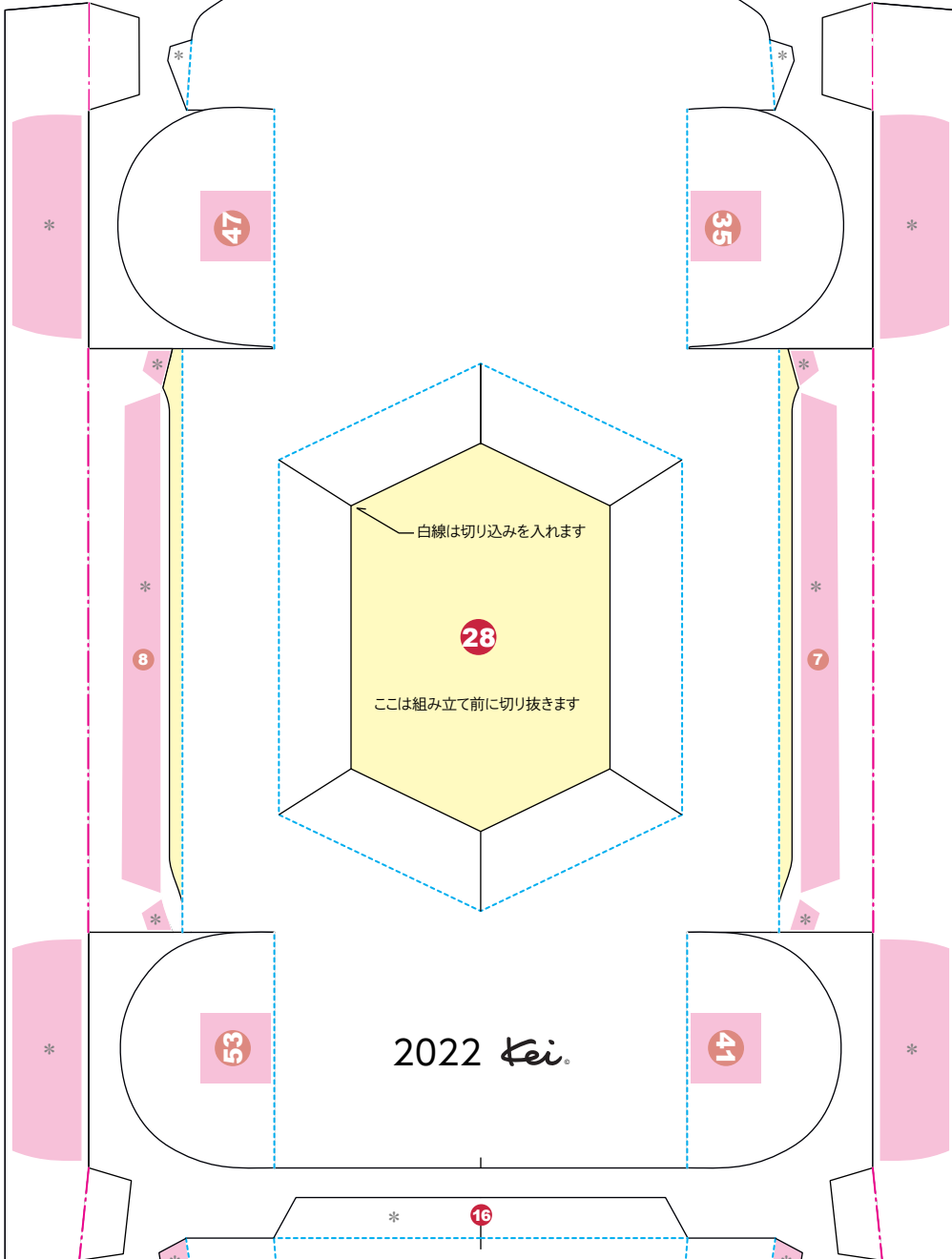
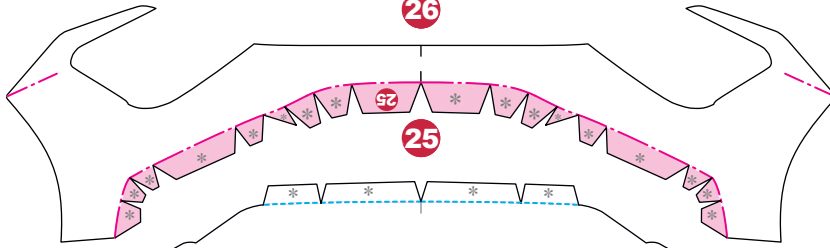
1/24 Scale Paper Craft

Sheet 2 Parts List



76 77

78 79



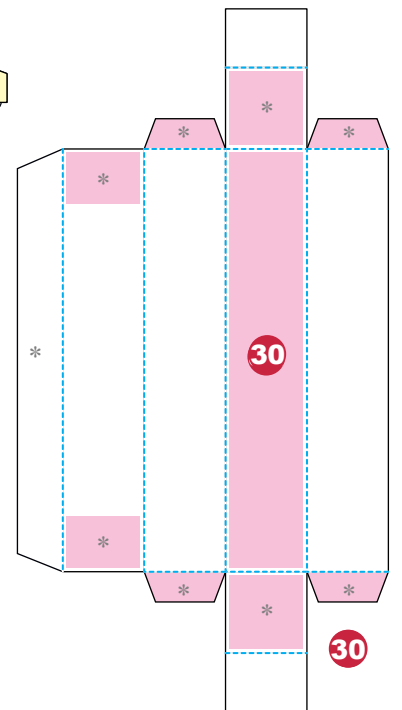
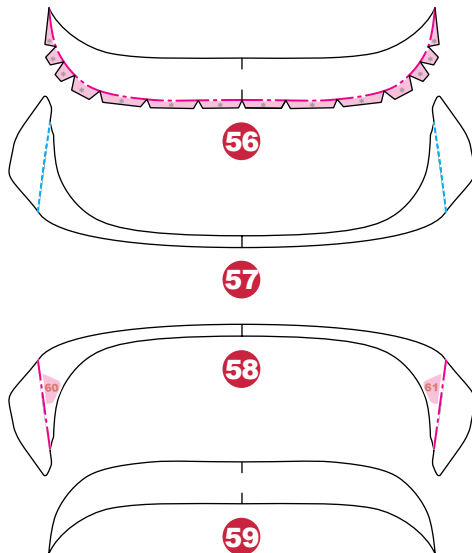
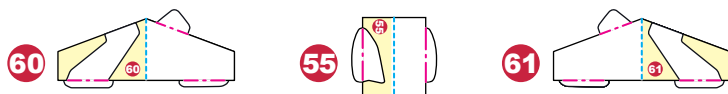
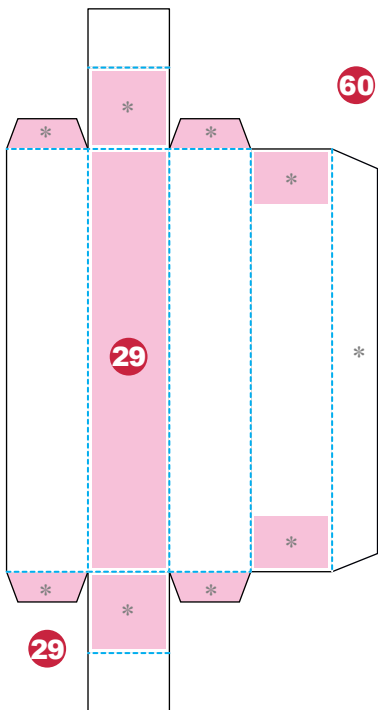
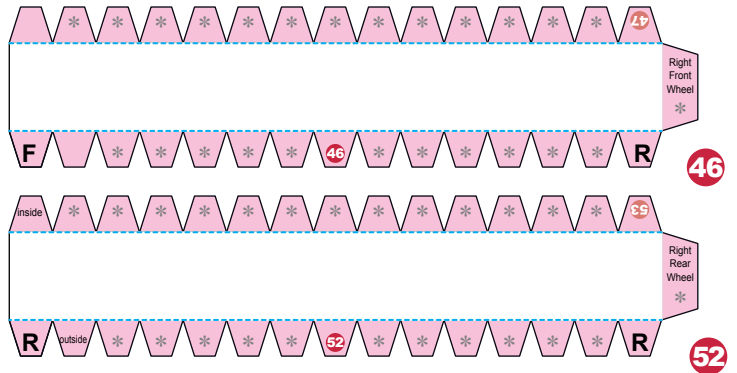
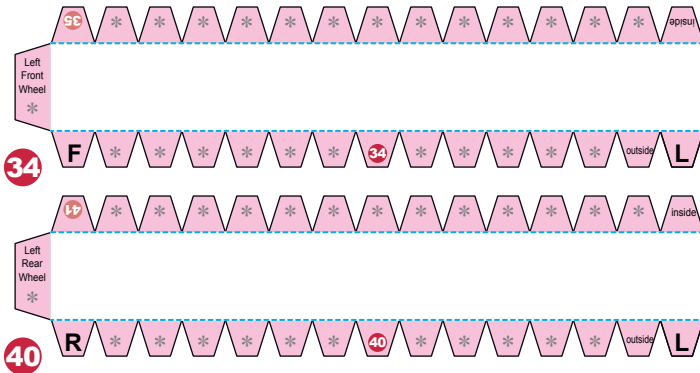
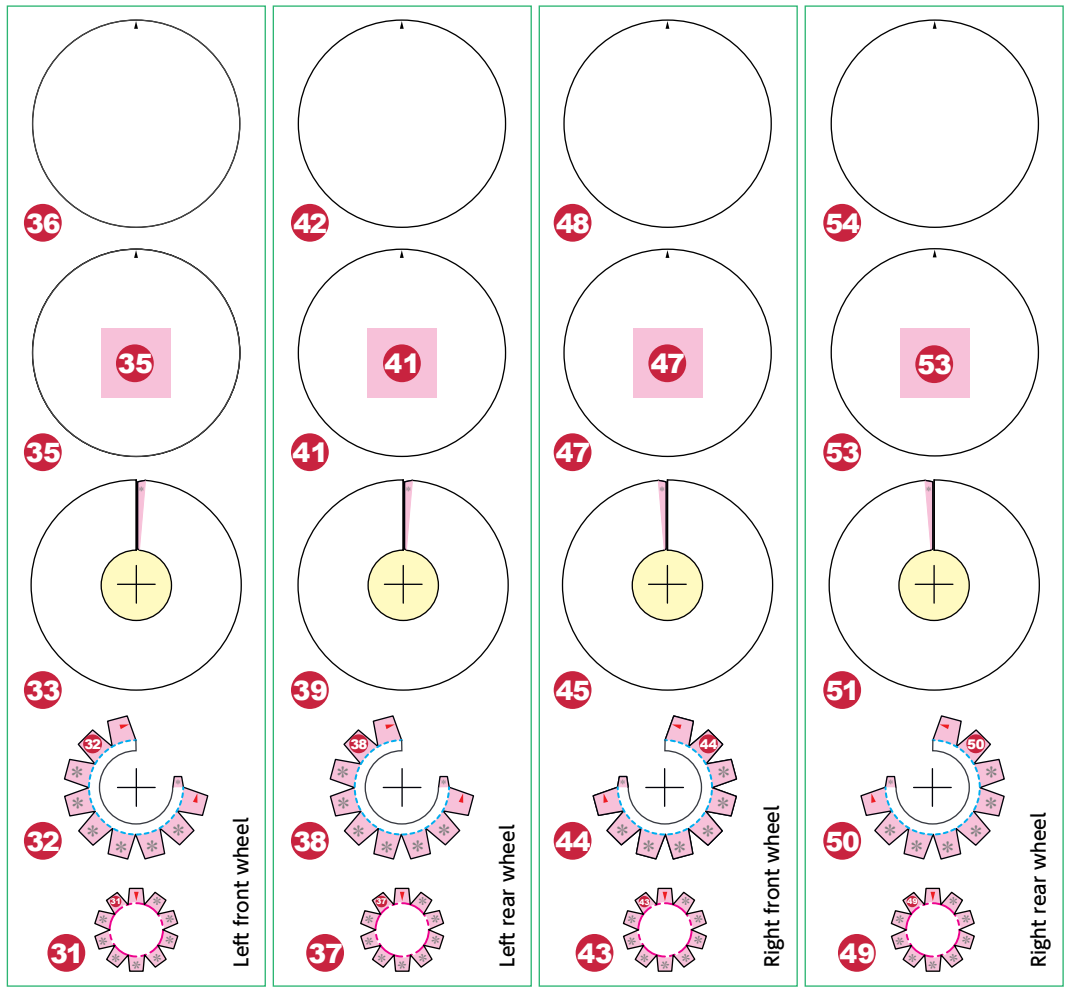
2022 *Kei*

HONDA

CIVIC
TYPE R

1/24 Scale Paper Craft

Sheet 3 Parts List



Sheet 1, 2, 3 の裏面に Sheet 4 を印刷します。

HONDA

CIVIC

TYPE R

1/24 Scale Paper Craft

Sheet 4